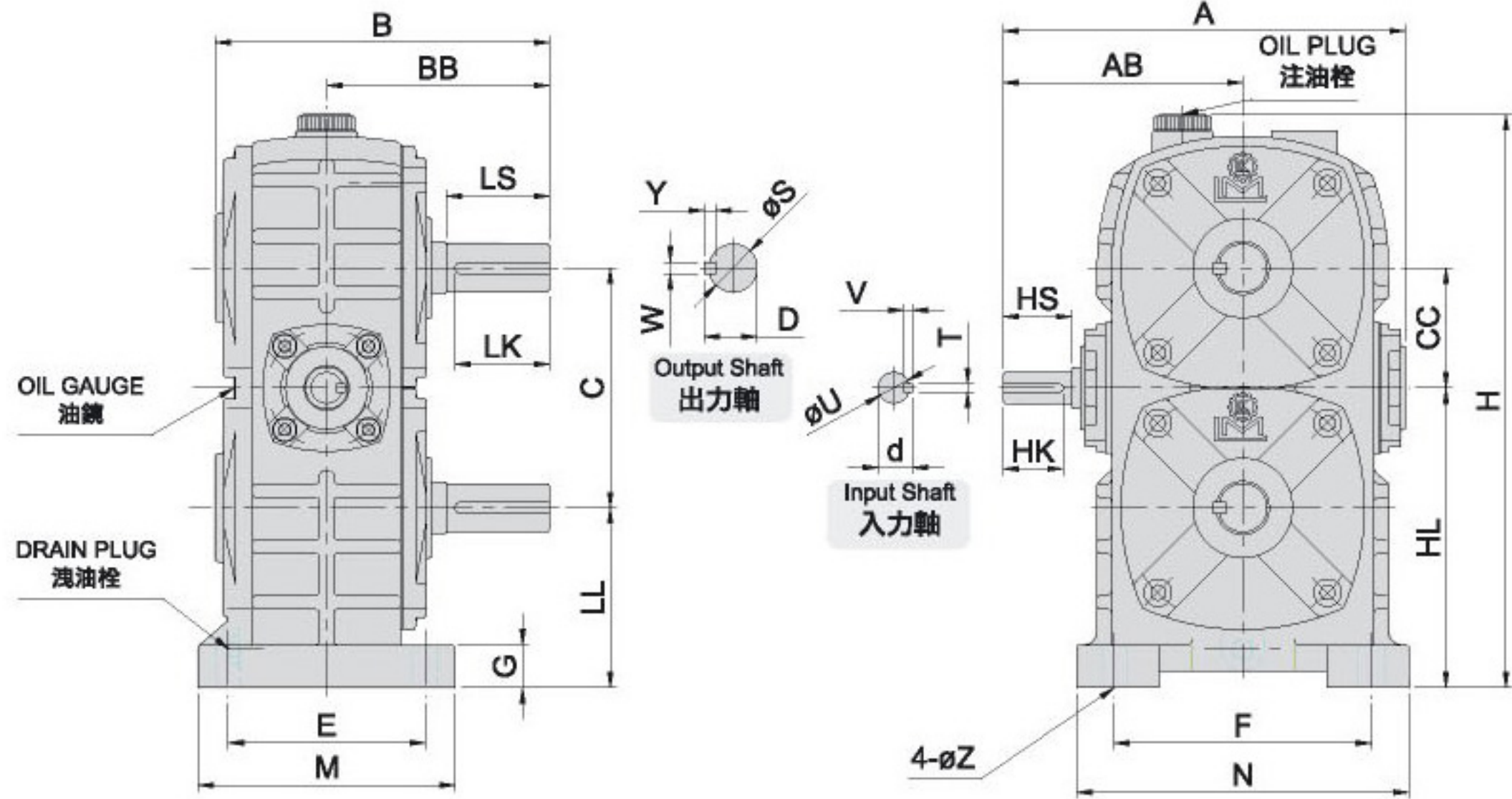
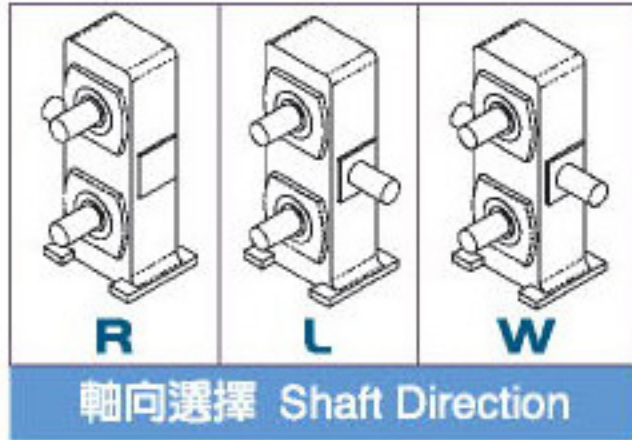


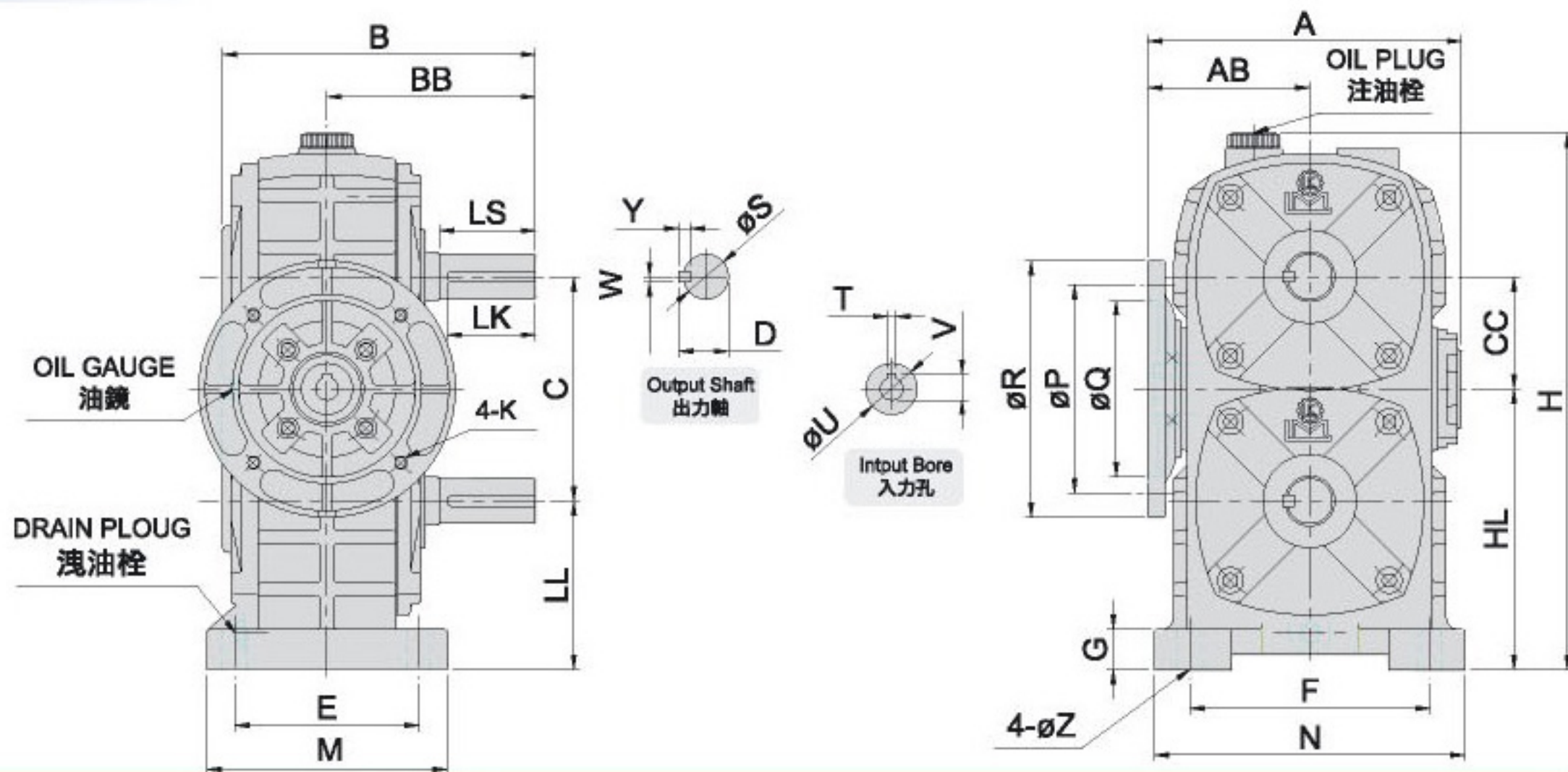
MODEL : LD



尺寸表 Dimension(m/m)

減速比 RATIO	馬力 HP		A	AB	B	BB	C	CC	H	HL	LL	腳座 FOOT STOCK					入力軸 INPUT SHAFT				出力軸 OUTPUT SHAFT				重量 Weight (KG)	
	型號 MODEL	1/10~ 1/30										1/40~ 1/60	E	F	M	N	G	Z	HS	U	d	TxVxHK	LS	S		D
70	1	1/2	235	140	194	130	140	70	348	175	105	115	150	150	194	25	15	40	18	20	5x5x35	60	28	31	7x7x55	23
80	2	1	268	161	208	140	160	80	378	192	112	135	180	170	220	25	15	50	22	25	7x7x45	65	32	35	10x8x60	30.6
100	3	2	322	190	258	170	200	100	472	250	150	155	220	197	270	27	15	50	25	28	7x7x45	75	38	41	10x8x70	59.4
135	7 1/2	5	435	258	327	214	270	135	636	350	215	200	290	250	350	35	18	75	35	38	10x8x70	95	55	59	15x10x90	135

MODEL : LDM



尺寸表 Dimension(m/m)

減速比 RATIO	馬力 HP		A	AB	B	BB	C	CC	H	HL	LL	腳座 FOOT STOCK					入力孔 INPUT BORE			馬達盤 IEC MOTOR FLANGE				出力軸 OUTPUT SHAFT				重量 Weight (KG)	
	型號 MODEL	1/10~ 1/30										1/40~ 1/60	E	F	M	N	G	Z	V	T	U	P	Q	R	K	LS	S		D
70	1	1/2	200	102	108	130	140	70	348	175	105	115	150	150	194	25	15	16.3 21.8	5 6	14 19	130 165	110 130	160 200	M8 M10	60	28	31	7x7x55	24.6
80	2	1	223	118	208	140	160	80	378	192	112	135	180	170	220	25	15	21.8 27.3	6 8	19 24	165	130	200	M10	65	32	35	10x8x60	32
100	3	2	278	144	258	170	200	100	472	250	150	155	220	197	270	27	15	27.3 31.3	8	24 28	165 215	130 180	200 250	M10 M12	75	38	41	10x8x70	62.4
135	7 1/2	5	370 371	193 194	327	214	270	135	636	350	215	200	290	250	350	35	18	31.3 41.3	8 10	28 38	215 265	180 230	250 300	M12 M12	95	55	59	15x10x90	142